



# 白馬德國 超耐磨木地板

德國第一大品牌  CLASSEN 集團 100%德國製造

2023 COLLECTION

# 德國第一大 頂級超耐磨木地板

鑽石級超耐磨表層+LLT

德國數位噴墨印刷木紋層

歐盟E1認證基材+Megaloc

平衡層



## 減音地墊—降噪、快速安裝，體驗寧靜效果



0LC002  
3.2mm



0LC003  
2mm



0LC005  
3mm



0LC006  
3mm

	白馬減音地墊		德國DAMTEC地墊	
型號	0LC002	0LC003	0LC005	0LC006
厚度	3.2mm	2mm	3mm	3mm
尺寸	110 x 850cm	110 x 1690cm	100x2000cm	125x1400cm
鋪貼面積	9.35m <sup>2</sup> (約2.8坪)/包	18.59m <sup>2</sup> (約5.6坪)/捲	20m <sup>2</sup> (約6坪)/捲	17.5m <sup>2</sup> (約5.2坪)/捲
密度	35.9kg/m <sup>3</sup>	35.9kg/m <sup>3</sup>	650-750kg/m <sup>3</sup>	750-850kg/m <sup>3</sup>
材質	IXPE(聚乙炔)+鋁膜	IXPE(聚乙炔)+鋁膜	橡膠+CORK(軟木)	橡膠
特性	<ul style="list-style-type: none"> <li>· 鋁膜阻水層，防止水分上下漫溢或滲透。</li> <li>· 自黏性封邊膠帶，安裝容易。</li> <li>· 降噪≥20dB。</li> </ul>		<ul style="list-style-type: none"> <li>· 德國原裝進口，100%德國製造。</li> <li>· 踩踏感紮實。</li> <li>· 降噪≥17dB。</li> </ul>	

## 包裝明細

系列	尺寸(厚×寬×長)(mm)	片/箱	米平方/箱	坪/箱	公斤/箱	箱/棧板
銀河系列	8x194x1286	8	1.996	0.60	約13.2	48
海島系列	8x192x1285	8	1.973	0.60	約13.4	48

100% 德國製造 100% 品質保證

**CLASSEN** 德萊森創立於1949年，  
堅持所有產品均於「德國」製造。  
2020年，產量已突破10億平方米，  
是全球消費者最信賴的高品質木地板。

- 原材料品質認證：原料皆來自通過認證的可持續林業區。
- 低排放生產保證：保證不含有害物質，且生產全程屬低碳排放。
- 德國製造保證：最大、最現代化的生產技術，採持續的品質監控確保產品品質。
- 液化層壓LLT專利工藝：環保節能的生產程序，精緻的觸感與手工刮擦的頂級紋理。
- 快速鋪設技術專利：無需黏貼，節省20%安裝時間。



## 引領市場的卓越技術



獨步全球的Megaloc鎖扣系統，無需黏貼，  
可更有效率地鋪設超耐磨木地板；  
搭配LLT (Liquid Laminate Technology)  
液化層壓技術及Isowaxx防潮封蠟技術，  
提升每一片木地板的耐用性與防潮功能。

### Megaloc獨家專利鎖扣



• 簡單 • 快速 • 牢固 •



OLC52375 / 馬爾地夫棕橡木(海島系列)



淺  
07

OLC47118 / OLC52570 / 吉布森白橡木



中  
04

OLC50326 / OLC52536 / 伯靈頓棕橡木



深  
03

OLC50328 / OLC52537 / 紀念碑褐橡木



中  
06  
08

OLC50329 / OLC52538 / 里昂淺棕橡木



深  
04  
08

OLC50330 / OLC52577 / 霍夫淺棕橡木



淺  
01  
07

OLC50334 / OLC52576 / 北歐淺米橡木



OLC50329/OLC52538 / 里昂淺棕橡木(銀河系列)

THICKNESS  
厚度 8mm

DIMENSIONS  
尺寸 194mm  
1286mm

STRUCTURE  
模花

WEAR CLASS  
耐磨性 32  
AC4

4V GROOVE  
四邊倒角 4V

WITH  
SOUND INSULATING PAD  
搭配減音地墊



COLOR CHANGE  
色調變化參考 淺 中 深



0LC52539 / 波本刷灰橡木



0LC52571 / 雨林淺棕橡木



0LC52574 / 北歐淺米松



0LC52575 / 冰島白松木



0LC52579 / 米蘭棕橡木



0LC52575 / 冰島白松木(銀河系列)



提供長達24小時抗潮防滲透保護



01C52341 / 自然淺棕橡木



01C52342 / 克林姆灰松木



01C52344 / 雨林棕橡木



01C52346 / 象牙灰橡木



01C52347 / 自然灰橡木



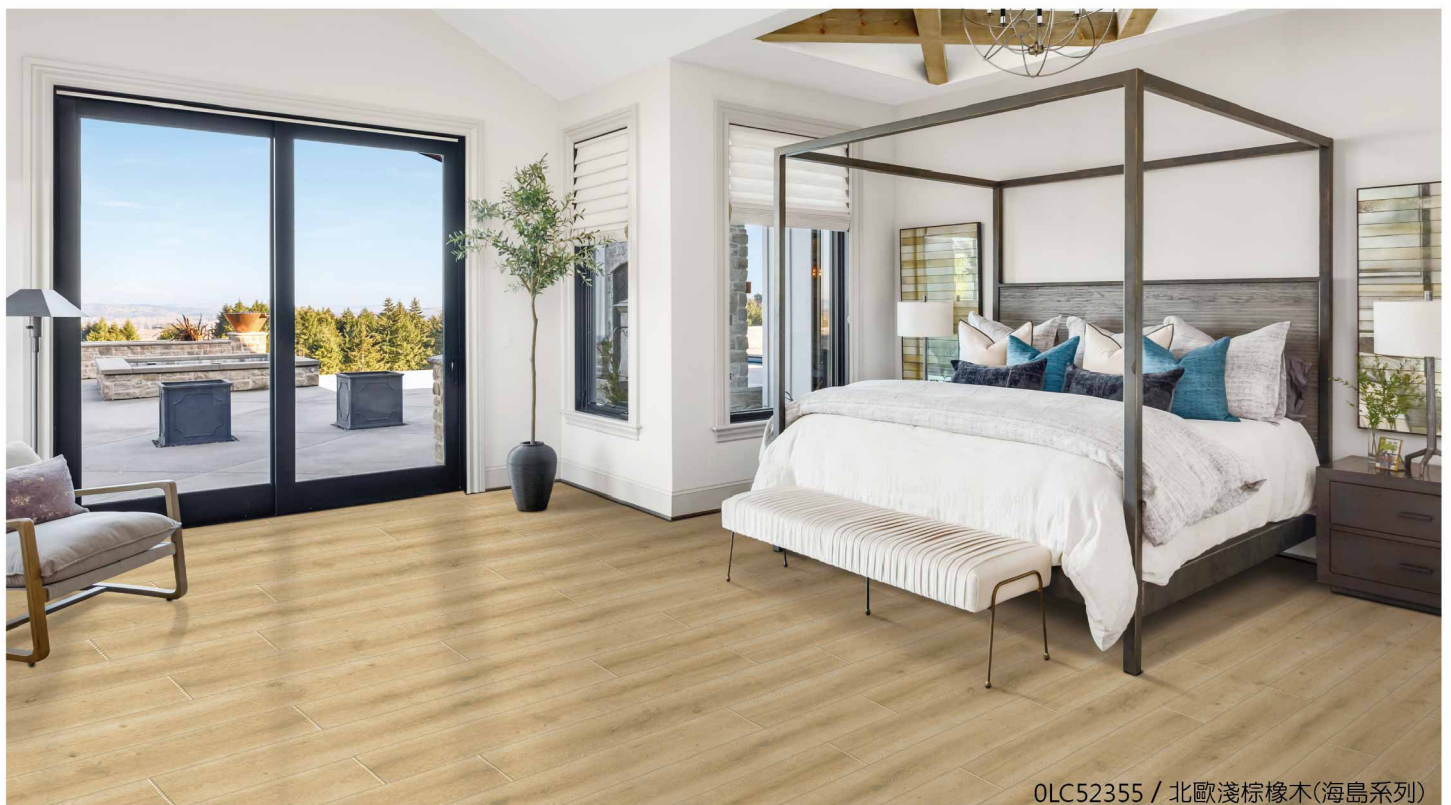
01C52349 / 香檳棕橡木



01C52351 / 馬爾地夫淺橡木



01C52352 / 丹麥白橡木



01C52355 / 北歐淺棕橡木(海島系列)

※本系列具24小時抗濕防潮保護，但非完全防水，不適合過於潮濕或淹水泡水的環境。液體和水應該在24小時內移除。

DIMENSIONS ↑ 192 mm  
尺寸 → 1285 mm

WATERPROOF  
防潮

STRUCTURE  
模花

WEAR CLASS  
耐磨性

32  
AC4

4V GROOVE  
四邊倒角

4V

WITH  
SOUND INSULATING PAD  
搭配減音地墊



COLOR CHANGE  
色調變化參考



OLC52353 / 克林姆白橡木

淺  
07



OLC52355 / 北歐淺棕橡木

中  
01



OLC52375 / 馬爾地夫棕橡木

深  
03  
06



OLC53000 / 威尼斯灰橡木

深  
01  
09



OLC53000/ 威尼斯灰橡木(海島系列)

## 配件

◎適用8mm厚度產品。



樣式	尺寸(厚x寬x長)	型號
區隔條 T	9x40.5x2400mm	0LC8M01T.0LC8M02T.0LC8M03T.0LC8M04T.0LC8M05T.0LC8M06T.0LC8M07T.0LC8M08T.0LC8M09T.0LC8M10T
起步條 R	12x40.5x2400mm	0LC8M01R.0LC8M02R.0LC8M03R.0LC8M04R.0LC8M05R.0LC8M06R.0LC8M07R.0LC8M08R.0LC8M09R.0LC8M10R
樓梯條 L	15x30x2750mm	0LCL01.0LCL02.0LCL03.0LCL04.0LCL05.0LCL06.0LCL07
踢腳板 S	18x80x2400mm	0LC8M01S.0LC8M02S.0LC8M03S.0LC8M04S.0LC8M05S.0LC8M06S.0LC8M07S
一字條 E	3.3x21x2400mm	0LCE01.0LCE02.0LCE03.0LCE04.0LCE05.0LCE06.0LCE07
鋁質條 A	10x30x2400mm	0LCA01.0LCA02.0LCA03.0LCA04.0LCA05.0LCA06.0LCA07.0LCA08.0LCA09.0LCA10
鋁質區隔條 T	11.4x36x2700mm	0LC8MAT
鋁質起步條 R	11.7x36x2700mm	0LC8MAR

◎一字條為5支一包出貨。除一字條外，配件類產品均為單支出貨。 ◎因天然原木呈現自然色差，故配件類產品為近似色系，敬請留意。



**白馬窯業股份有限公司**

WHITE HORSE CERAMIC CO., LTD.



桃園市場梅區新榮里電研路5號

TEL:(03)490-3111

FAX:(03)490-9051

112.01



## 各區經銷商

### 北北基

**北揚 建材股份有限公司**

TEL : (02)2810-3888

FAX : (02)2810-8222

111台北市士林區延平北路六段470號

### 桃園

**福欣 建材股份有限公司**

TEL : (03)301-1555

FAX : (03)302-7554

330桃園市桃園區富國路822巷249號

(請從莊敬路二段230巷進入)

### 竹苗

**福馬 建材股份有限公司**

TEL : (03)656-6091

FAX : (03)656-6081

302新竹縣竹北市溪洲路253巷16弄8號

### 中彰投

**盛業 建材股份有限公司**

TEL : (04)2636-2888

FAX : (04)2636-9777

434台中市龍井區龍新路23號

**白馬生活館**

TEL : (04)2358-0007

407台中市西屯區安和路121之16號

### 雲嘉

**揚笙 建材股份有限公司**

TEL : (05)285-7508

FAX : (05)206-6758

600嘉義市友忠路120號

### 台南

**時富 建材有限公司**

**東區展示中心**

TEL : (06)268-3622

FAX : (06)289-6218

701台南市東區仁和路42號之5

### 高屏

**佳馬 建材有限公司**

TEL : (07)812-3608

FAX : (07)812-3573

806高雄市前鎮區興化街89號

**高雄展示中心**

TEL : (07)522-8151

804高雄市鼓山區中華一路465號

### 宜蘭

**金鴻 建材股份有限公司**

TEL : (03)928-9766

FAX : (03)928-6566

262宜蘭縣礁溪鄉白鵝村礁溪路二段75號

### 花蓮

**左岸精品建材**

TEL : (03)835-6154

FAX : (03)834-8494

970花蓮縣花蓮市林森路87號

### 花蓮

**白馬 建材有限公司**

TEL : (03)856-5540

FAX : (03)857-8434

973花蓮縣吉安鄉建國路二段41巷18號

### 台東

**白馬 建材行**

TEL : (089)341-300

FAX : (089)320-431

950台東縣台東市更生路148巷17號

### 金門

**金門協成 建材實業有限公司**

TEL : (082)333-988

FAX : (082)333-899

891金門縣金湖鎮料羅里新興街12號